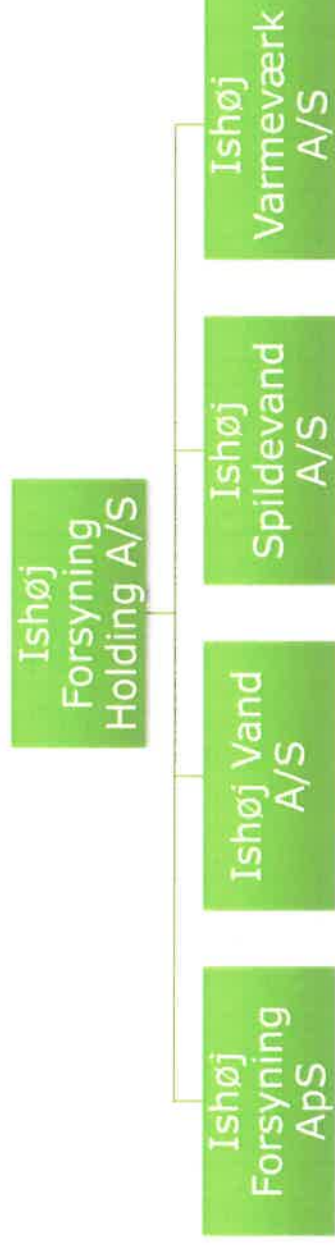


# Ishøj Forsyning

Oversigt over selskaber og præsentation af årsregnskaber



## Resultatopgørelse for 2023

	2023	2022
	t.kr.	t.kr.
Nettoomsætning	11.632	7.254
Produktionsomkostninger	(11.563)	(7.117)
Ejendomsomkostninger	0	(123)
Bruttoresultat	69	14
Administrationsomkostninger	(310)	(388)
Andre driftsindtægter	458	780
Andre driftsomkostninger	0	(10)
Driftsresultat	217	396
Andre finansielle indtægter	7	0
Andre finansielle omkostninger	(224)	(330)
Resultat før skat	0	66
Skat af årets resultat	4	(66)
Årets resultat	4	0
Forslag til resultatdisponering		
Overført resultat	4	0
Resultatdisponering	4	0

## Balance pr. 31.12.2023

Aktiver	Note	2023 t.kr.	2022 t.kr.
Tilgodehavender fra salg og tjenesteydelser		18	21
Tilgodehavender hos tilknyttede virksomheder		10.388	8.939
Andre tilgodehavender		708	3
Tilgodehavende skat		4	0
<b>Tilgodehavender</b>		<b>11.118</b>	<b>8.963</b>
<b>Likvide beholdninger</b>		<b>19.220</b>	<b>13.715</b>
<b>Omsætningsaktiver</b>		<b>30.338</b>	<b>22.678</b>
<b>Aktiver</b>		<b>30.338</b>	<b>22.678</b>

# Ishøj Forsyning

Ishøj Forsyning ApS | Balance pr. 31.12.2023

11

<b>Passiver</b>	<b>Note</b>	<b>2023 t.kr.</b>	<b>2022 t.kr.</b>
Virksomhedskapital	6	80	80
Overkurs ved emission		65	65
Overført overskud eller underskud		215	211
<b>Egenkapital</b>		<b>360</b>	<b>356</b>
Leverandører af varer og tjenesteydelser		7.277	3.703
Gæld til tilknyttede virksomheder		20.869	18.520
Gæld til virksomhedsdeltagere og ledelse		1.499	0
Anden gæld		333	99
<b>Kortfristede gældsforpligtelser</b>		<b>29.978</b>	<b>22.322</b>
<b>Gældsforpligtelser</b>		<b>29.978</b>	<b>22.322</b>
<b>Passiver</b>		<b>30.338</b>	<b>22.678</b>
Personaleomkostninger	1		
Eventualforpligtelser	7		

## Resultatopgørelse for 2023

	Note	2023 t.kr.	2022 t.kr.
Nettoomsætning	1	14.703	13.710
Produktionsomkostninger		(9.757)	(9.682)
<b>Bruttoresultat</b>		<b>4.946</b>	<b>4.028</b>
Administrationsomkostninger		(2.548)	(2.527)
<b>Driftsresultat</b>		<b>2.398</b>	<b>1.501</b>
Andre finansielle indtægter	2	272	315
Andre finansielle omkostninger		(710)	(724)
<b>Resultat før skat</b>		<b>1.960</b>	<b>1.092</b>
Skat af årets resultat	3	(187)	(32)
<b>Årets resultat</b>		<b>1.773</b>	<b>1.060</b>
<b>Forslag til resultatdisponering</b>			
Overført resultat		1.773	1.060
<b>Resultatdisponering</b>		<b>1.773</b>	<b>1.060</b>

## Balance pr. 31.12.2023

Aktiver	Note	2023	2022
		t.kr.	t.kr.
Grunde og bygninger		12.982	13.183
Produktionsanlæg og maskiner		114.712	118.357
Materielle aktiver under udførelse		9.239	2.189
Materielle aktiver	5	136.933	133.729
<b>Anlægsaktiver</b>		<b>136.933</b>	<b>133.729</b>
Tilgodehavender hos tilknyttede virksomheder		14.330	18.524
Andre tilgodehavender		157	0
Tilgodehavende skat	6	2.860	2.694
Reguleringsmæssige underdækninger		444	0
Tidsmæssige forskelle	7	4.380	4.027
Tilgodehavender		22.171	25.245
<b>Omsætningsaktiver</b>		<b>22.171</b>	<b>25.245</b>
<b>Aktiver</b>		<b>159.104</b>	<b>158.974</b>

# Ishøj Vand

Ishøj Vand A/S | Balance pr. 31.12.2023

13

Passiver	Note	2023 t.kr.	2022 t.kr.
Virksomhedskapital	8	10.000	10.000
Overkurs ved emission		30.863	30.863
Øvrige lovpligtige reserver		45.705	43.932
Egenkapital		86.568	84.795
Udskudt skat		4.380	4.027
Hensatte forpligtelser		4.380	4.027
Gæld til realkreditinstitutter		61.994	63.512
Reguleringsmæssige overdækninger		0	272
Langfristede gældsforpligtelser	9	61.994	63.784
Kortfristet del af langfristede forpligtelser	9	1.518	2.154
Leverandører af varer og tjenesteydelser		4.341	3.058
Gæld til tilknyttede virksomheder		108	661
Anden gæld		195	495
Kortfristede gældsforpligtelser		6.162	6.368
Gældsforpligtelser		68.156	70.152
Passiver		150.104	158.974
Personaleomkostninger	2		
Eventualforpligtelser	10		

## Resultatopgørelse for 2023

	Note	2023 t.kr.	2022 t.kr.
Nettoomsætning	1	30.310	29.174
Produktionsomkostninger		(25.479)	(27.061)
<b>Bruttoresultat</b>		<b>4.831</b>	<b>2.113</b>
Administrationsomkostninger		(2.625)	(2.805)
<b>Driftsresultat</b>		<b>2.206</b>	<b>(692)</b>
Andre finansielle omkostninger	3	(1.010)	(975)
<b>Resultat før skat</b>		<b>1.196</b>	<b>(1.667)</b>
Skat af årets resultat	4	257	891
<b>Årets resultat</b>		<b>1.453</b>	<b>(776)</b>
<b>Forslag til resultatdisponering</b>			
Overført resultat		1.453	(776)
<b>Resultatdisponering</b>		<b>1.453</b>	<b>(776)</b>



## Balance pr. 31.12.2023

Aktiver	2023	2022
	t.kr.	t.kr.
Produktionsanlæg og maskiner	478.739	481.236
Andre anlæg, driftsmateriel og inventar	526	673
Materielle aktiver under udførelse	10.317	11.514
Materielle aktiver	489.582	493.423
<b>Anlægsaktiver</b>	<b>489.582</b>	<b>493.423</b>
Tilgodehavender hos tilknyttede virksomheder	6.620	3
Udskudt skat	3.780	4.044
Andre tilgodehavender	595	980
Tilgodehavende skat	10.450	9.929
Tilgodehavender	21.445	14.956
<b>Omsætningsaktiver</b>	<b>21.445</b>	<b>14.956</b>
<b>Aktiver</b>	<b>511.027</b>	<b>508.379</b>

# Ishøj Spildevand

Ishøj Spildevand A/S | Balance pr. 31.12.2023

11

<b>Passiver</b>		2023	2022
	Note	t.kr.	t.kr.
Virksomhedskapital	7	10.000	10.000
Overkurs ved emission		495.018	495.018
Øvrige lovpligtige reserver		(45.618)	(47.071)
<b>Egenkapital</b>		<b>459.400</b>	<b>457.947</b>
Gæld til realkreditinstitutter		39.971	36.333
Reguleringsmæssige overdækninger		631	473
<b>Langfristede gældsforpligtelser</b>	<b>8</b>	<b>40.602</b>	<b>36.806</b>
Kortfristet del af langfristede forpligtelser	8	1.597	1.340
Leverandører af varer og tjenesteydelser		4.360	3.018
Gæld til tilknyttede virksomheder		4.847	7.526
Anden gæld		221	1.742
<b>Kortfristede gældsforpligtelser</b>		<b>11.025</b>	<b>13.626</b>
<b>Gældsforpligtelser</b>		<b>51.627</b>	<b>50.432</b>
<b>Passiver</b>		<b>511.027</b>	<b>508.379</b>
Personaleomkostninger	2		
Eventualforpligtelser	9		

## Resultatopgørelse for 2023

	2023	2022
	t.kr.	t.kr.
Administrationsomkostninger	(50)	(48)
<b>Driftsresultat</b>	<b>(50)</b>	<b>(48)</b>
Indtægter af kapitalandele i tilknyttede virksomheder	3.231	283
Finansielle omkostninger fra tilknyttede virksomheder	0	(14)
<b>Resultat før skat</b>	<b>3.181</b>	<b>221</b>
Skat af årets resultat	53	0
<b>Årets resultat</b>	<b>3.234</b>	<b>221</b>
<b>Forslag til resultatdisponering</b>		
Overført resultat	3.234	221
<b>Resultatdisponering</b>	<b>3.234</b>	<b>221</b>

## Balance pr. 31.12.2023

<b>Aktiver</b>	<b>Note</b>	<b>2023 t.kr.</b>	<b>2022 t.kr.</b>
Kapitalandele i tilknyttede virksomheder		551.259	543.113
<b>Finansielle aktiver</b>	<b>3</b>	<b>551.259</b>	<b>543.113</b>
<b>Anlægsaktiver</b>		<b>551.259</b>	<b>543.113</b>
Tilgodehavender hos tilknyttede virksomheder		5.535	5.424
Udskudt skat		53	0
<b>Tilgodehavender</b>		<b>5.588</b>	<b>5.424</b>
<b>Omsætningsaktiver</b>		<b>5.588</b>	<b>5.424</b>
<b>Aktiver</b>		<b>556.847</b>	<b>548.537</b>

# Ishøj Holding

Ishøj Forsyning Holding A/S | Balance pr. 31.12.2023

11

<b>Passiver</b>	<b>Note</b>	<b>2023 t.kr.</b>	<b>2022 t.kr.</b>
Virksomhedskapital	4	10.000	10.000
Reserve for nettoopskrivning efter indre værdis metode		147.735	144.202
Øvrige reserver		392.781	388.166
<b>Egenkapital</b>		<b>550.516</b>	<b>542.368</b>
Gæld til tilknyttede virksomheder		6.217	6.106
Anden gæld		114	63
<b>Kortfristede gældsforpligtelser</b>		<b>6.331</b>	<b>6.169</b>
<b>Gældsforpligtelser</b>		<b>6.331</b>	<b>6.169</b>
<b>Passiver</b>		<b>556.847</b>	<b>548.537</b>
Personaleomkostninger	1		
Eventualforpligtelser	5		
Nærtstående parter med bestemmende indflydelse	6		
Egne kapitalandele i dattervirksomheder	7		